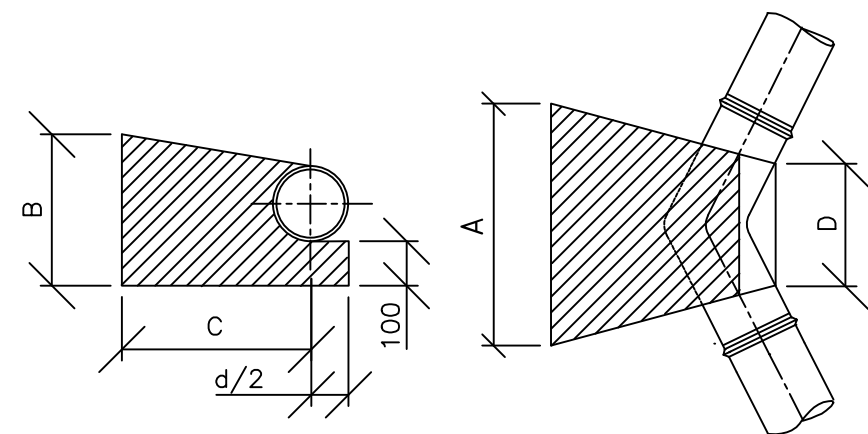


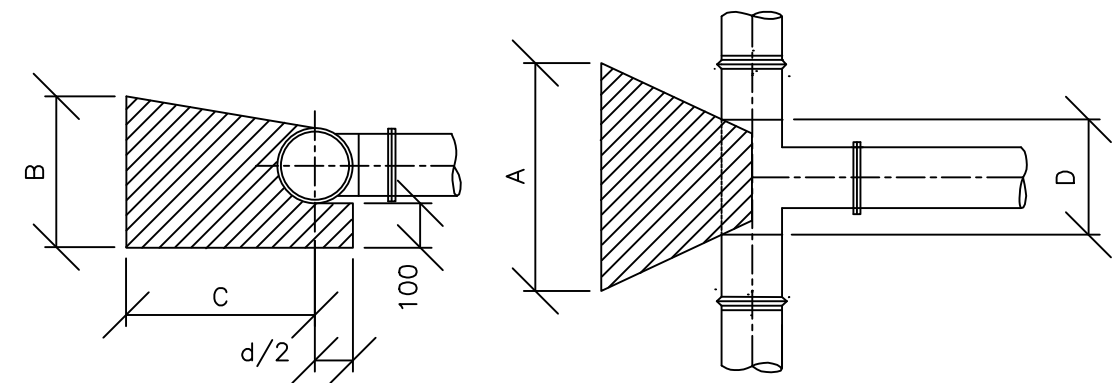
BETONOVÉ ZAJIŠŤOVACÍ BLOKY

B1 - HORIZONTÁLNÍ LOMY



DN (mm)	A (mm)	B (mm)	C (mm)	D (mm)	V (m ³)
80	500	400	400	300	0,05
100	500	400	400	300	0,05
150	600	500	450	400	0,09
200	800	500	500	600	0,15
300	900	600	500	700	0,20

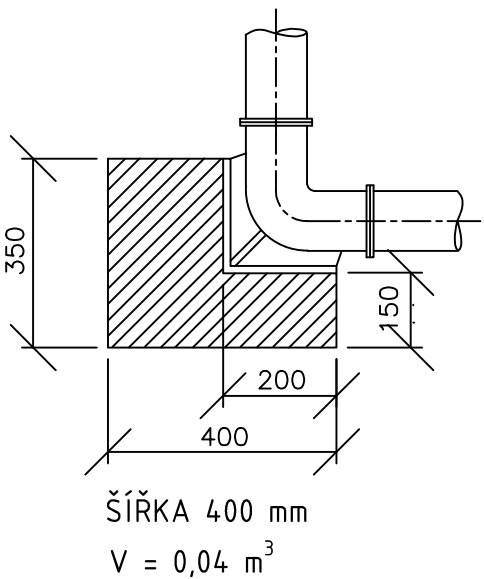
B2 - ODBOČKY



DN (mm)	A (mm)	B (mm)	C (mm)	D (mm)	V (m ³)
80	350	400	400	100	0,03
100	400	400	400	150	0,04
150	500	500	450	250	0,08
200	600	500	500	300	0,13
300	800	600	500	400	0,18

B3 - ZAJIŠTĚNÍ PATKOVÉHO KOLENA

PLATÍ PRO DN 80 - 150



POZNÁMKY:

- POUŽÍT BETON C20/25 XC2
- U SLOŽENÝCH OBLOUKU SE ZAJIŠŤUJE KAŽDÁ TVAROVKA ZVLÁŠŤ
- SPOJE NESMÍ BÝT ZABETONOVÁNY
- BLOKY SE TVOŘÍ V PŘEDSTIHU PŘED TLAK. ZKOUŠKAMI

Tato projektová dokumentace byla zpracována na základě dokumentace pro územní rozhodnutí "Silnice I/42 Brno, VMO Tomkovo náměstí - manipulační trať Jedovnická + VO", zpracovatel: SUDOP Brno spol. s.r.o. (IČ: 44960417, sídlo: Kounicova 26, 611 36 Brno), datum: 05/2018.

Projektová dokumentace pro stavební povolení - neslouží k realizaci díla.

AUTORIZACE:

NÁZEV AKCE	DPMB, a.s., MĚNÍRNA BĚLOHORSKÁ, BRNO	Č. STAVBY: 22-018
STAVEBNÍK	DOPRAVNÍ PODNIK MĚSTA BRNA, a.s., HLINKY 64/151,603 00 BRNO	Č. OBJ.: 21/283/5071
STATUS/STUPEŇ	DOKUMENTACE PRO STAVEBNÍ POVOLENÍ (DSP)	 Dopravní podnik města Brna a.s.
ČÁST	D.1 STAVEBNÍ ČÁST	
GEN. DODAVATEL	SPECIALIZED ENERGETIC COMPANY, s.r.o. JIŽNÍ NÁM.32/15, BRNO	 SPECIALIZED ENERGETIC COMPANY, s.r.o.
KONTAKTNÍ OSOBA	ING. DAVID KOPEČNÝ, kopecny@jetpro.cz, tel.:777 965 929	
ARCHIVNÍ ČÍSLO	E4-A1041	DATUM: 05-2023
HL. PROJEKTANT	ING. DAVID KOPEČNÝ, kopecny@jetpro.cz, tel.:777 965 929	ČÍSLO VÝK/DOK: D.1.3.6.6.
KONTROLOVAL	ING. ZDENĚK RECH, rech@jetpro.cz	
REVIZE		 PROJEKTANT PRÁCE V ENERGETICE
KOORDINACE PD	JETPRO s.r.o. JIŽNÍ NÁM.32/15, BRNO, 619 00	
KONTAKTNÍ OSOBA	ING. DAVID KOPEČNÝ	Ing. Miloslav TAUŠ, Ph.D. Na Hraničkách 499/68, 682 01 Vyškov IČO: 09 502 157
SUBDODAVATEL	ING. MILOSLAV TAUŠ, Ph.D., IČO: 09502157 NA HRANIČKÁCH 499, 682 01 VYŠKOV	
PROJEKTANT	ING. MILOSLAV TAUŠ, Ph.D., miloslav.taus@gmail.com	KÓD LOKALITY: BELO
MÍSTO STAVBY	BRNO, KAT. ÚZEMÍ SLATINA [612286] A ŽIDENICE [611115]	
SO/PS	SO 26 PRODLOUŽENÍ VODOVODNÍHO ŘADU	MĚŘÍTKO: -
MAJETKOVÁ TŘÍDA	-----	FORMÁT: 2xA4
DRUH DOKUMENTU	VÝKRES	LIST/CELKEM: 1/1
NÁZEV DOKUMENTU	BETONOVÉ ZAJIŠŤOVACÍ BLOKY	ARCHIVNÍ ČÍSLO: -----